



Grupo Blaumar

COSTA DORADA - SALOU - TARRAGONA

GOLF

magnolia
★★★★S HOTEL

Blaumar

the mediterranean hotel

**** superior

www.grupoblaumar.com

HOTEL BLAUMAR

Paseo Jaume I , s/n 43840
Salou · Espagne
T: (+34) 977 35 00 48
reservas@blaumarhotel.com
www.blaumarhotel.com
FB IG: @blaumarhotel

Blaumar

the mediterranean hotel

**** superior

SITUATION

Hotel Blaumar, de 4* superior, est le seul hôtel situé sur le Paseo Jaime I, en front de mer, dans la partie résidentielle de Salou, à seulement 2km du Parc thématique "PortAventura".

À 10mn de l'aéroport de Reus, et à 1h de celui de Barcelone.

À 25 minutes de la gare AVE Camp de Tarragona.

A 10 minutes des villes de Tarragone et Reus.



LOISIRS

- Arena Restaurant : offre une cuisine méditerranéenne et de proximité composée de tapas et rations, avec des touches personnelles et des produits frais de saison.
- Restaurant-Buffer Xaloc: buffet varié aux petits-déjeuners, déjeuners et dîners
- Pool Bar: bar de la piscine, parfait pour se rafraîchir et se détendre tout en prenant le soleil sur la terrasse solarium
- Bluüma Beach Bar: avec déjeuners, dîners, apéritifs et boissons face à la mer
- Piscine éco-durable : piscines éco-durables, une pour adultes et une autre pour enfants.
- Spa/Fitness : jacuzzi, sauna, bain turc et douches d'eau froide, soins corporels et salle dotée d'appareils cardiovasculaires



ENVIRONNEMENTALE

L'Hôtel Blaumar est le seul hôtel de Salou qui affiche à la fois les certificats de qualité Q, ISO14001 et de gestion environnementale EMAS.



CHAMBRES

L'hôtel compte 250 chambres spacieuses de 42m2, récemment rénovées et décorées avec l'ambiance méditerranéenne, distribuées en un seul espace et équipées de dressing, salle de bain, terrasse et de tous les détails et services. Elles sont également disponibles avec séparation dans les catégories de Suite Mediterranea Familiar et Suite Mediterranea Club.

7 types différents de chambre selon les vues :

Suite Mediterranea : Avec terrasse (vue sur Calle Mayor)

Suite Mediterranea : Vue piscine

Suite Mediterranea : Vue mer latérale

Suite Mediterranea : Vue mer frontale

Suite Mediterranea : Club (au dernier étage)

Appartements familiaux entièrement rénovés en 2024 dans le bâtiment annexe pour 3/5 personnes.

Toutes les Suite Mediterranea ont la version PREMIUM (4ème, 5ème et 6ème étage ou meilleure vues)



SERVICES DE L'HÔTEL

- WiFi dans tout le complexe
- Parking privé
- Chargeur électrique voiture
- Animations et Mini Club
- Enregistrement anticipé et départ tardif

- Coffre pour bagages
- Centre de remise en forme et spa
- Service de transfert
- Service en chambre à 14h
- Restaurant-buffet, à la carte et beach bar

arena

Tapas Restaurant

Restaurant de tapas et d'apéritifs à Salou

Sa cuisine, de la plus haute qualité, est basée sur des recettes méditerranéennes avec des touches brillantes de créativité avant-gardiste dans leur préparation et leur présentation, donnant naissance à une excellente variété de tapas, plats, brochettes et salades.

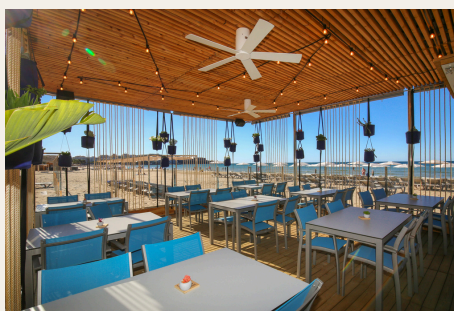


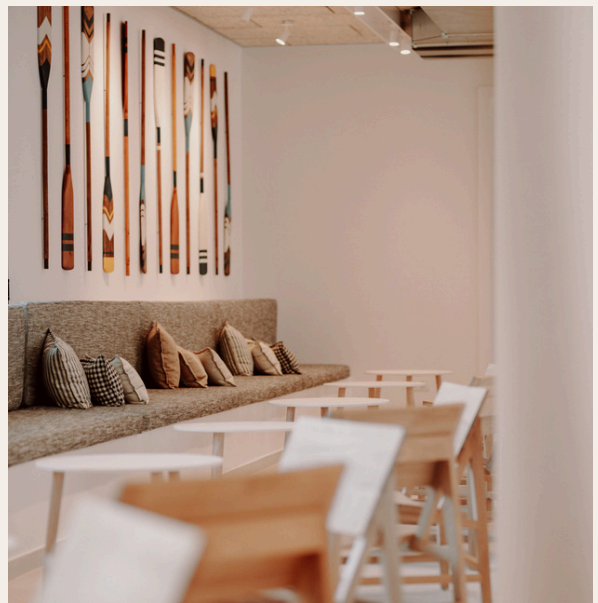
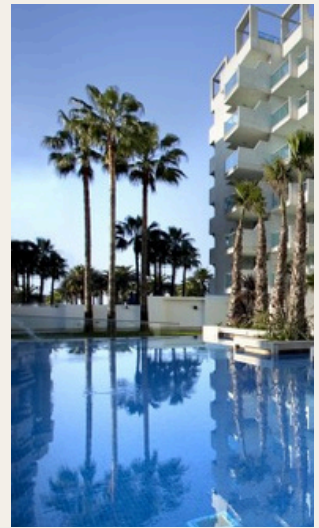
Bluüma

the mediterranean beach bar

Déjeuners, diners, snacks et boissons sur la plage.

Là où le sable, la mer, la cuisine et l'essence de la Méditerranée se marient dans un pur style chill-out. Profitez d'un moment de détente en savourant une paella, l'une de nos brochettes spéciales ou nos tapas avec des produits de proximité.





MAGNOLIA HOTEL

Carrer de Madrid , 8 43840
Salou · Espagne
T: (+34) 977 35 17 17
reservas@magnoliahotelsalou.com
www.magnoliahotelsalou.com
FB IG: @magnoliahotelsalou

magnolia
***** HOTEL

SITUATION

Hôtel 4* supérieur et réservé aux adultes situé au centre. Situé à 50 m. du Paseo Marítimo et des plages de Salou. Au cœur d'un quartier résidentiel, c'est l'endroit idéal pour les adultes et la clientèle d'affaires.

À 10 minutes de l'aéroport de Reus et à 1 heure de l'aéroport de Barcelone. À 25 minutes de la gare AVE Camp de Tarragona. À 10 minutes des villes de Tarragone et Reus.



CHAMBRES

L'hôtel dispose de 72 chambres rénovées en 2024 de 42 m2, créées pour le repos et la tranquillité. Ils disposent d'une chambre spacieuse avec un lit double king-size (ou deux simples), d'un canapé-lit individuel, d'un bureau, d'une salle de bain complète avec douche et d'une terrasse.

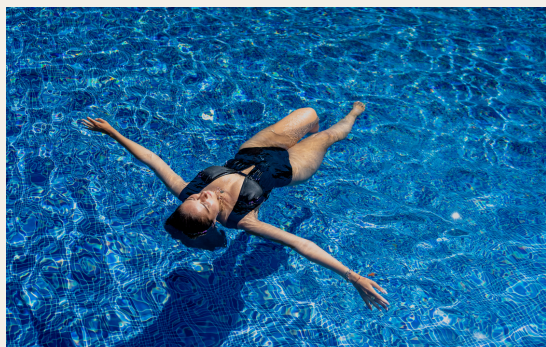
4 types de chambres (jusqu'à 3 personnes) :

Standard
Supérieur
Club
Piscine

Toutes les catégories ont une version PREMIUM (4ème, 5ème et 6ème étages)

LOISIRS

- Restaurant Buffet : où vous pourrez déguster un buffet varié pour le petit-déjeuner. Une cuisine de marché où prédominent les produits méditerranéens et de première qualité.
- Poolbar : bar en plein air, sélection de cocktails et de boissons mixées et la meilleure musique chill out.
- Lounge bar : espace multifonctionnel, cafétéria ouverte 24h/24, coin lecture et salon.
- Piscine extérieure : ouverte 24h/24. Avec un espace solarium avec hamacs pour s'allonger au soleil.
- Spa/Fitness : jacuzzi, sauna, bain turc et douches froides, soins corporels et salle avec machines cardio-vasculaires.



SERVICES DE L'HÔTEL

- WiFi dans tout le complexe
- Parking privé
- Chargeur de voiture électrique
- Enregistrement anticipé et départ tardif
- Coffre pour bagages
- Centre de sport et spa
- Service de transfert
- Service en chambre à 14h
- Petit-déjeuner buffet, à la carte (Arena Rest.) et bar de plage



GOLF

À 10 minutes de Hôtel Blaumar et Hôtel Magnolia



INFINITUM

RUINS
9 Trous

LAKES
18 Trous

HILLS
18 Trous



GOLF COSTA DAURADA
28 Trous
À 20 minutes de Hôtel
Blaumar et Hôtel Magnolia



GAUDÍ REUS GOLF CLUB
18 Trous
À 15 minutes de Hôtel
Blaumar et Hôtel Magnolia

GOLF



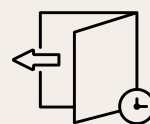
SERVICES GOLF



massage et
kinésithérapeute*



early
breakfast



late
check out**



garde-robe et
douches



menus sportifs
personnalisés



service
de pressing*

*Avec supplément

**selon disponibilité

ACTIVITÉS COSTA DAURADA

NAUTIC PARK



Scooter de mer



Padel surf



Kayak



Banana



Pêche



Catamaran

ROUTES PARQUES NATIONAUX



Routes à cheval



Delta de l'Ebre



Cordillère du
Montsant



Chemin côtier
l'Ametlla



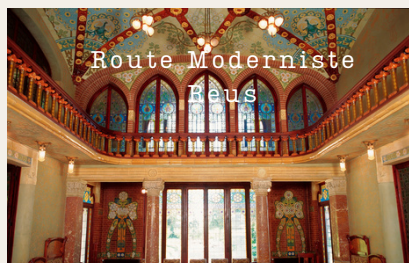
Siurana



Chemin côtier
Salou

ACTIVITÉS COSTA DAURADA

TOURISME CULTUREL



TOURISME OENO-GASTRONOMIQUE



PARQUES À THEMES

